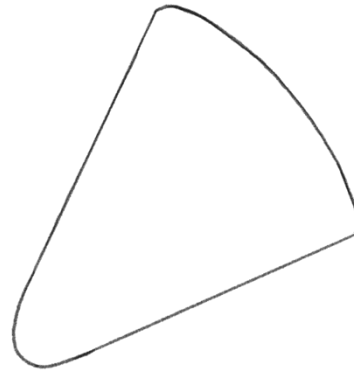
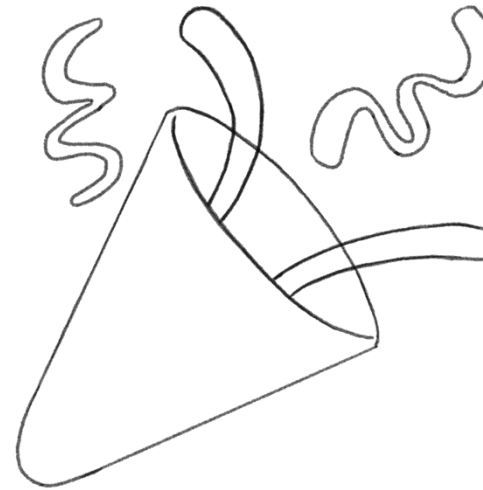


# Knalltüte

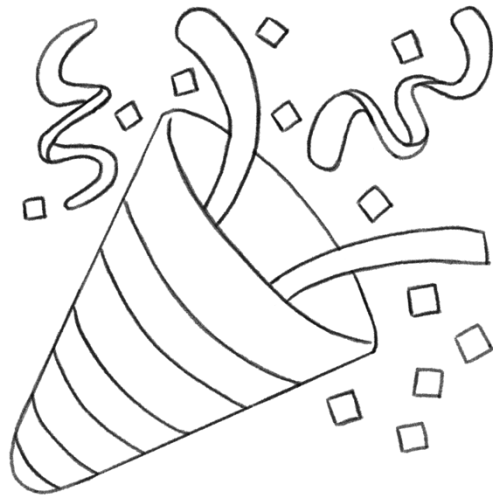
Zeichenkurs – Greta Haselmann & Sarah Schuhegger



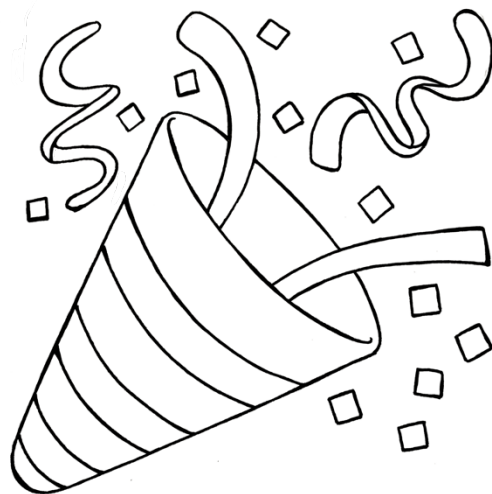
**1. Grundform zeichnen**  
Zeichne die Grundform der Tüte.



**2. Zeichnung ausbauen**  
Zeichne Luftschlangen dazu.



**3. Details hinzufügen**  
Zeichne das Konfetti dazu, radriere die unnötigen Linien weg und arbeite die Tüte und die Luftschlangen aus.



**4. Mit Fineliner nachfahren**  
Zeichne die Skizze mit Fineliner nach und radriere die Skizze weg.



**5. Ausmalen**  
Zum Schluss kannst du die Knalltüte noch mit den Stiften deiner Wahl ausmalen und fertig ist sie!