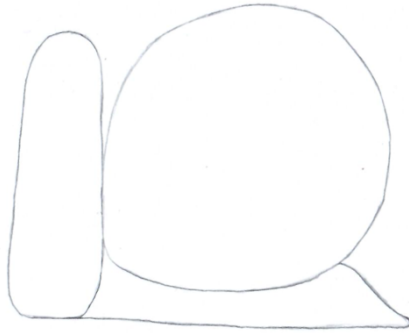


Die kleine Schnecke Hannes

Zeichenkurs – Sarah Schuegger



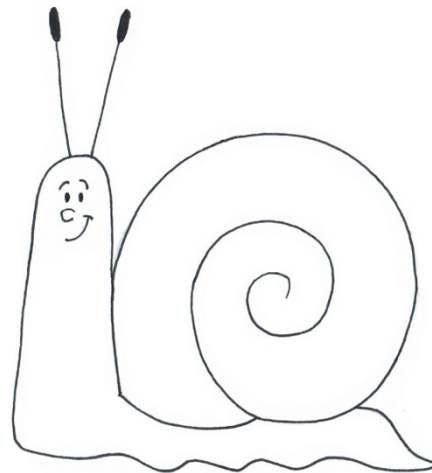
1. Grundformen zeichnen

Einen Kreis für das Schneckenhaus und zwei Bohnen für den Schneckenkörper zeichnen.



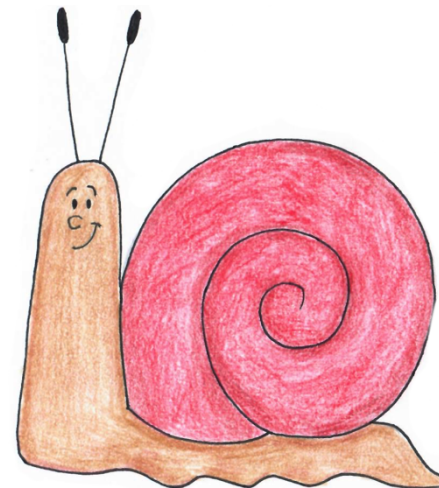
2. Feinheiten hinzufügen

Spirale ins Schneckenhaus zeichnen. Fühler, Nase, Augen und Mund dazu zeichnen.



3. Zeichnung mit Fineliner nachziehen

Mit Fineliner die Bleistiftzeichnung nachfahren und danach die Bleistiftzeichnung wegradieren.



4. Ausmalen

Zum Schluss kannst du noch die Schnecke mit den Farben deiner Wahl ausmalen und fertig ist sie!